



Centre collaborateur de l'OMS  
pour la Recherche et la Formation  
en Santé Mentale

GCS POUR LA RECHERCHE  
ET LA FORMATION  
EN SANTE MENTALE



# Les programmes et actions du CCOMS :

Informations et modalités  
de participation des personnes  
vivant avec un trouble psychique

**Dans ce livret vous trouverez toutes les explications relatives au CCOMS, ses programmes et actions. Il présente de manière synthétique le travail du CCOMS dans le but d'y faire participer les personnes vivant avec un trouble de santé mentale.**

## S O M M A I R E

Qu'est-ce que le CCOMS ?.....	3
Quelles sont les valeurs du CCOMS ?.....	4
QualityRights (QR).....	6
Médiateur de Santé-Pair (MSP).....	8
Le Centre national de ressources et d'appui aux conseils locaux de santé mentale (CLSM) .....	10
Santé Mentale en Population Générale (SMPG) .....	12
Le Groupement de Coopération Sanitaire (GCS) pour la recherche et la formation en santé mentale .....	14
Diplôme Interuniversitaire (DIU) Santé Mentale dans la Communauté .....	18
Santé mentale numérique .....	20
Modalités de participation .....	22
Localisation du CCOMS .....	24

# Qu'est-ce que le **CCOMS** ?

Pour des questions de commodité de langage nous utiliserons l'acronyme CCOMS pour désigner le **Centre Collaborateur de l'Organisation Mondiale de la Santé (CCOMS) pour la recherche et la formation en santé mentale**.

Le CCOMS est un service de l'EPSM (Etablissement Public de Santé Mentale) Lille Métropole. Il est l'un des 48 centres collaborateurs de l'Organisation Mondiale de la Santé (OMS) spécialisés en santé mentale et le seul en France. Il est désigné tous les 4 ans par l'Organisation Mondiale de la Santé, sur la base de plusieurs axes de travail précis. Il s'appuie sur un Groupement de Coopération Sanitaire (voir explications plus loin dans ce livret) pour prolonger son action sur le territoire national.

+ DE RESSOURCES :

Site internet du CCOMS :

<https://www.epsm-lille-metropole.fr/le-ccoms>

+++++



Bilan annuel du CCOMS

+++++

Consultez nos actualités :

[recevoir la newsletter ici](#)





# Quelles sont les valeurs du CCOMS ?

Implication de tous.les citoyens.nes afin de faire de la santé mentale l'affaire de tous

Affirmation des droits et de la pleine citoyenneté des personnes usagères des services de santé mentale tels que promus par la Convention Internationale de l'ONU relative aux Droits des Personnes Handicapées (CIDPH<sup>1</sup>)

Lutte contre la stigmatisation et la discrimination des personnes confrontées à une souffrance, un trouble ou une situation de handicap d'ordre psychique

Promotion des services de santé mentale - sanitaires, psychiatriques, sociaux et médico-sociaux - intégrés dans la Cité, sur des territoires de proximité

Participation effective des personnes usagères des services de santé mentale, des aidants et proches à l'amélioration de la qualité des services, de la recherche et de la formation

Reconnaissance et valorisation des savoirs expérientiels en santé mentale

<sup>1</sup> Convention Internationale de l'ONU relative aux Droits des Personnes Handicapées, [version Facile à Lire et À Comprendre](#)

LUTTE contre  
STIGMATISATION  
et DISCRIMINATION

Affirmation  
des DROITS

IMPLICATION  
de tou.te.s

SAVOIRS

intégration  
proximité

PLEINE  
citoyenneté

Participation  
usager.es





# QualityRights (QR)



On constate que dans de nombreux établissements de santé mentale (hôpitaux), les droits des personnes usagères en psychiatrie ne sont pas respectés (par exemple : choisir ses professionnels de santé, porter ses propres habits, avoir accès à la communauté, ne pas être isolé / contentonné ...).

Le programme QualityRights (en français « qualité, droits ») créé par l'Organisation Mondiale de la Santé cherche à améliorer la qualité des soins et le respect des droits des usagers dans les services de santé mentale. Le programme s'appuie sur les Droits de l'Homme et le modèle du rétablissement<sup>1</sup>.

Le programme QualityRights propose une méthode d'observation, et des formations à destination des hôpitaux qui en font la demande. Pour les observations QualityRights, des équipes constituées de professionnels de santé, de personnes concernées et d'aidants se déplacent dans les hôpitaux pour observer leur fonctionnement. À la suite de ces observations, des recommandations concrètes sont formulées aux établissements dans un rapport écrit.

<sup>1</sup> Comprendre le rétablissement des troubles psychiques (Psycom santé mentale info)  
<https://www.psycom.org/comprendre/le-retablissement/le-retablissement-des-troubles-psy/>



## **Fréquence et actions dans lesquelles vous pouvez être impliqué :**

### **ACTIONS :**

Participation à des prises de parole et interventions publiques dans le cadre d'événements organisés par le CCOMS

Devenir observateur QualityRights

Se former

Participer en équipe à une observation dans un établissement de santé mentale

\*\*\*\*\*

### **FRÉQUENCE :**

plusieurs fois par an

\*\*\*\*\*

### **+ DE RESSOURCES :**

Page internet du QualityRights :

<https://www.epsm-lille-metropole.fr/qr>

# Médiateur de Santé-Pair (MSP)





Le programme “Médiateur de Santé-Pair” a été créé en 2012 par le GCOMS.

Le Médiateur de Santé-Pair participe au soutien, à l'accompagnement et à l'orientation de l'utilisateur au sein d'une équipe pluri professionnelle. Il s'appuie sur son parcours individuel de rétablissement et son expérience des services de santé mentale. Tout Médiateur de Santé-Pair a fait l'expérience de troubles psychiques ou des addictions ou des troubles du neuro-développement.

Il a suivi une formation universitaire, validée par une licence professionnelle intervention sociale : accompagnement de publics spécifiques Médiateur de santé-pair (Bordeaux) ou une licence sciences sanitaires et sociales parcours Médiateurs de santé-pairs (Paris Bobigny) qui vient compléter son expérience de vie.

Les missions générales du Médiateur de Santé-Pair au service des personnes concernées sont :

- Favoriser l'accès et le maintien du projet de soin.
- Participer à la mise en œuvre du plan de rétablissement.
- Contribuer à l'amélioration de la qualité de l'accueil et de la prise en charge.

## ***Fréquence et actions dans lesquelles vous pouvez être impliqué :***

ACTIONS :

### **Devenir Médiateur de Santé-Pair**

Suivre des cours universitaires pendant 1 an, 1 semaine par mois à Paris Bobigny ou Bordeaux tout en étant salarié au moins 3 jours par semaine dans un établissement de soins en santé mentale ou médico-social.

\*\*\*\*\*

FRÉQUENCE :

**1** promotion  
par année

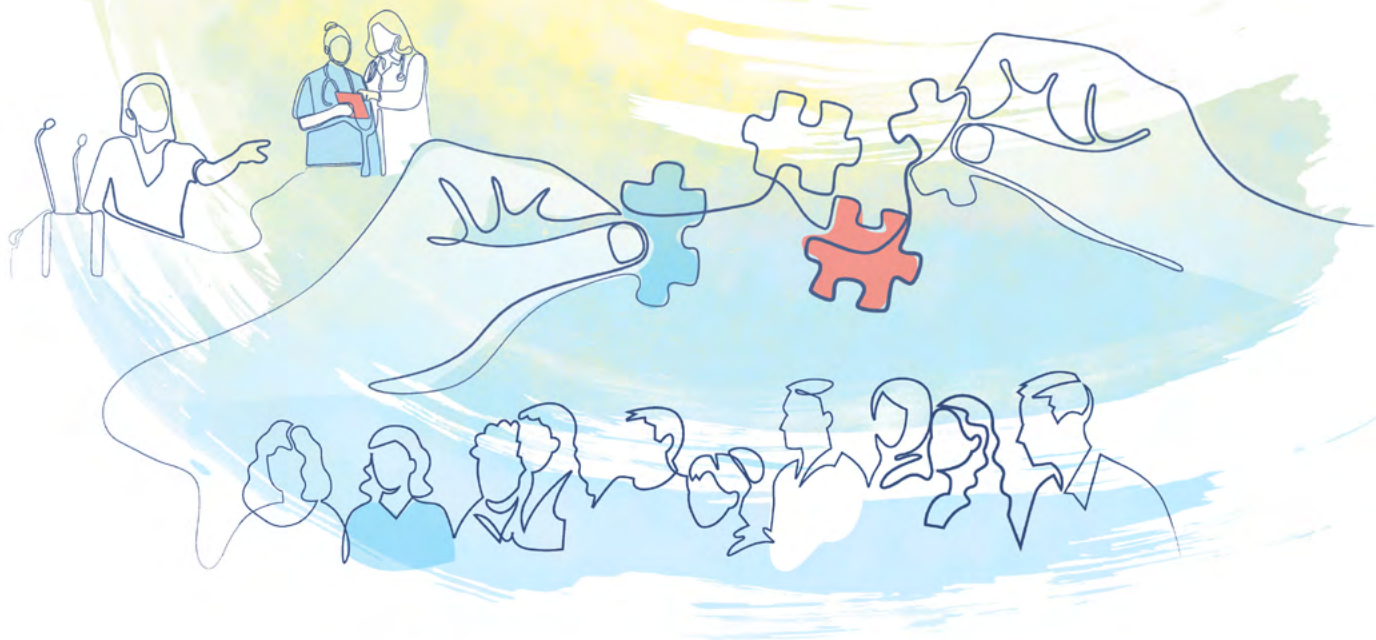
\*\*\*\*\*

+ DE RESSOURCES :

**Document Médiateur de Santé-Pair :**

<https://www.epsm-lille-metropole.fr/msp>

# Le Centre national de ressources et d'appui aux conseils locaux de santé mentale (CLSM)



Les conseils locaux de santé mentale (CLSM) sont des espaces de concertation et de coordination autour de la santé mentale. Ils se développent à l'échelle locale, par exemple dans des villes ou des agglomérations, et permettent à des acteurs de différents horizons (élus locaux, psychiatrie publique, usagers, aidants, habitants, acteurs du social, de l'éducation, du logement...) de se réunir pour construire ensemble des actions concrètes en faveur de la santé mentale (exemple : faciliter l'accès et le maintien dans le logement des personnes qui vivent avec des troubles psychiques). La présence d'usagers est indispensable à leur bon fonctionnement.

Le Centre national de ressources et d'appui aux CLSM assure la coordination de tous les CLSM actifs en France. Il a 3 missions principales :

- Encourager la création de nouveaux CLSM ainsi que leur bon fonctionnement (par exemple en proposant un appui méthodologique, des formations)
- Animer le réseau national (par exemple en organisant des temps de rencontre)
- Faire connaître et valoriser les CLSM (par exemple en participant à des congrès)

## **Fréquence et actions dans lesquelles vous pouvez être impliqué au Centre – sous réserve d'être impliqué dans un CLSM\* :**

### ACTIONS :

**Participer à des prises de parole publiques lors de divers événements** (congrès, formations, réunions, etc.) **organisés par le CCOMS**

**Faire partie de groupes de travail en lien avec les CLSM** (exemple de thématique : participation des personnes concernées dans les CLSM)

\*Si vous souhaitez savoir s'il existe un CLSM sur votre territoire et obtenir des informations sur comment le rejoindre, n'hésitez pas à nous contacter.

\*\*\*\*\*

FRÉQUENCE : occasionnelle

\*\*\*\*\*

+ DE RESSOURCES :

**Site internet du Centre national de ressources et d'appui aux CLSM :**  
<https://ressources-clsm.org/>

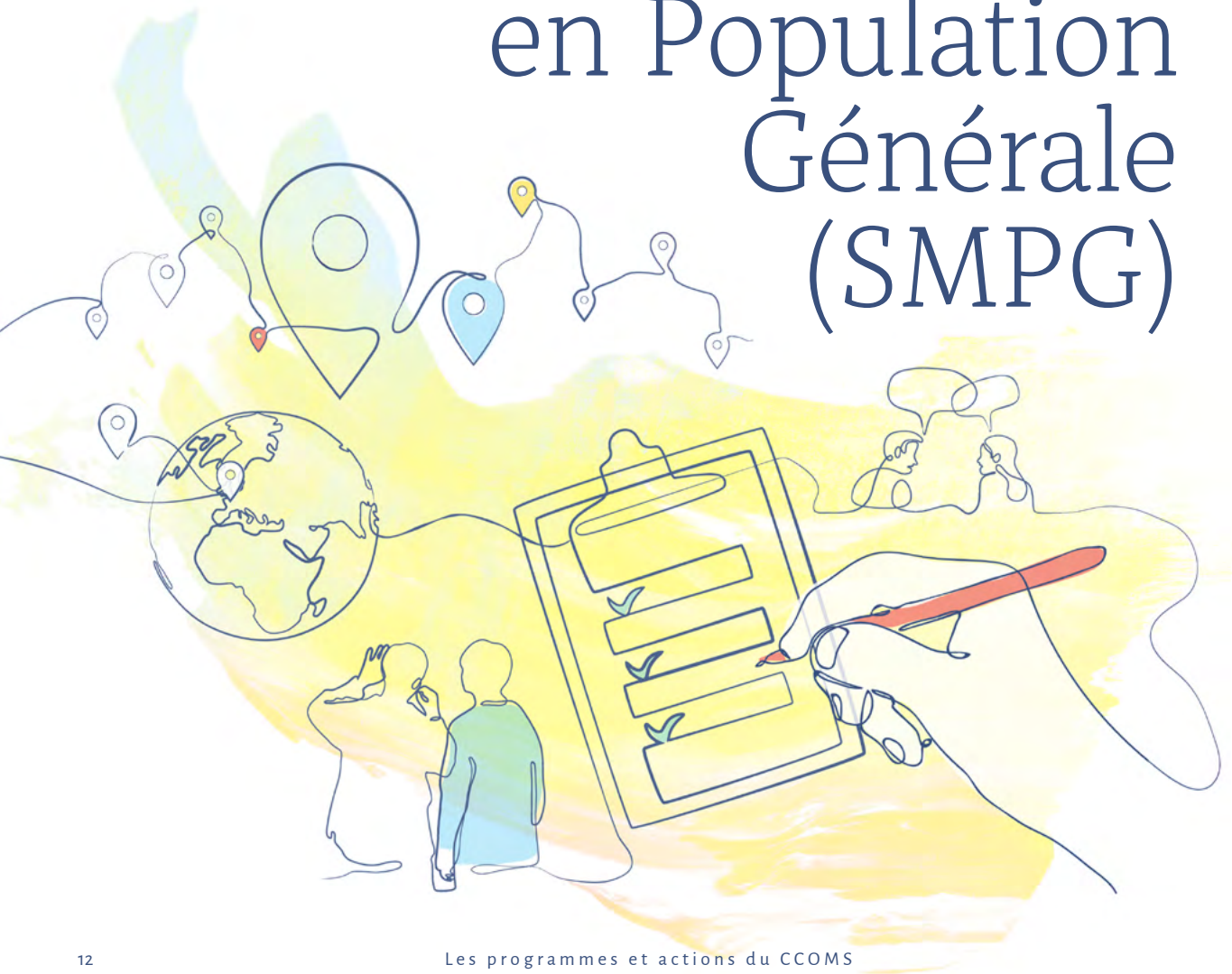
**Qu'est-ce qu'un Conseil Local de Santé Mentale (CLSM) ? :**  
<https://youtu.be/IH1H0sYoeE?si=cl6SuBK6appTQETf>

**Guide pour favoriser la participation des personnes concernées dans les CLSM :**

[http://ressources-clsm.org/wp-content/uploads/2022/01/7-CCOMS-Guide\\_usagers.pdf](http://ressources-clsm.org/wp-content/uploads/2022/01/7-CCOMS-Guide_usagers.pdf)



# Santé Mentale en Population Générale (SMPG)



L'enquête «Santé Mentale en Population Générale : images et réalités» a été lancée par le CCOMS en 1997 afin de mieux connaître :

- Les besoins en santé mentale des populations, comme le nombre de personnes ayant des difficultés de santé mentale
- Les représentations de cette même population sur la folie, la maladie mentale et la dépression

C'est une enquête internationale, elle constitue un outil d'aide à l'élaboration des politiques locales et nationales de santé mentale.

Pour chaque territoire où l'enquête est déployée, les données sont recueillies par des enquêteurs grâce à des questionnaires administrés au cours d'entretiens avec des personnes sollicitées dans la rue, anonymement.

L'enquête Santé Mentale en Population Générale a été réalisée sur 95 territoires en France et à l'étranger, soit près de 83 000 personnes interrogées.

## ***Fréquence et actions dans lesquelles vous pouvez être impliqué :***

**ACTIONS :**

**Participation à des prises de parole et interventions publiques dans le cadre d'événements organisés par le CCOMS**

**Relecture des résultats de l'enquête**

**Apporter sa réflexion globale**

(par exemple : comment faire participer les personnes concernées aux restitutions des résultats de l'enquête ...)

\*\*\*\*\*

**FRÉQUENCE :**

plusieurs fois par an  
(environ 3 enquêtes par an)

\*\*\*\*\*

**+ DE RESSOURCES :**

**Plaquette SMPG :**

<https://www.recherche-sante-mentale.fr/smpg>

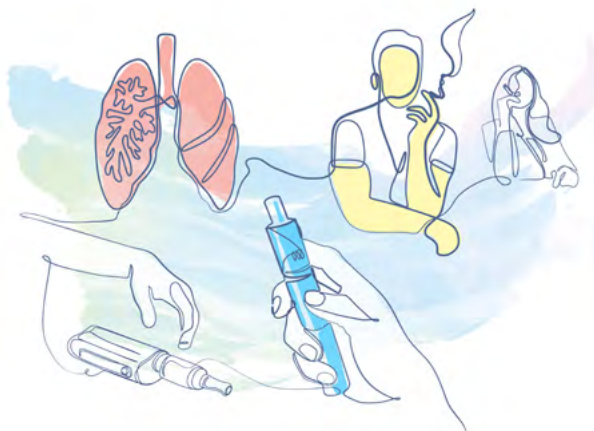


# Le Groupement de Coopération Sanitaire (GCS) pour la recherche et la formation en santé mentale

Le Groupement de Coopération Sanitaire du CCOMS pour la recherche et la formation en santé mentale regroupe 29 établissements de santé sur tout le territoire français. Il a pour objet la recherche, la formation et la mise en œuvre d'actions en santé mentale dans la cité. Le groupement œuvre à la promotion des échanges professionnels et à toute action de lutte contre la stigmatisation en santé mentale et en psychiatrie. Il favorise et soutient la participation des représentants des usagers des services de santé mentale, de leurs familles et aidants.

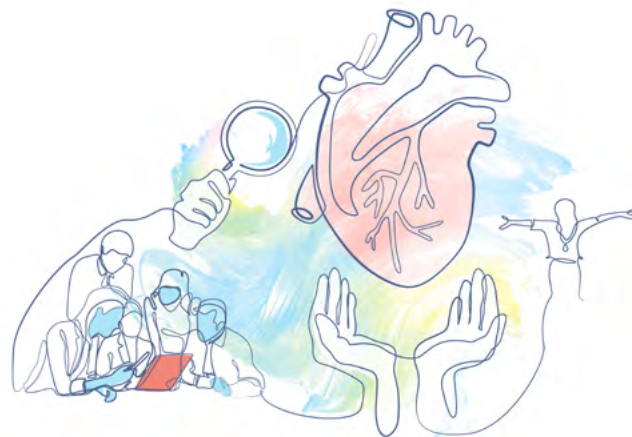


# Recherches GCS : Tabapsy, COPsyCAT, EQUAR



## Tabapsy

La recherche Tabapsy a pour objectif de diminuer le taux de tabagisme chez les personnes suivies en psychiatrie. Après un état des lieux des outils et mesures mises en place pour l'arrêt du tabac à la fois en psychiatrie et en population générale, une intervention co-construite avec des usagers et partant de leurs besoins est en cours de déploiement auprès de secteurs de psychiatrie.



## COPsyCAT

Alors que les personnes souffrant d'un trouble psychique ont une perte d'espérance de vie estimée entre 13 et 16 ans par rapport à celles qui n'en ont pas, du fait notamment d'une plus grande vulnérabilité aux maladies cardiovasculaires, la recherche COPsyCAT a pour objectif de développer et évaluer un programme de promotion de la santé physique auprès des personnes souffrant de troubles psychiques.



# EQUAR

Cette recherche vise à évaluer l'efficacité du programme QualityRights sur la satisfaction des soins par les usagers des services de psychiatrie et à analyser sa mise en œuvre dans les services de soins.

## Fréquence et actions dans lesquelles vous pouvez être impliqué :

### ACTIONS :

Afin de développer la « recherche participative<sup>1</sup> » au CCOMS vous avez la possibilité de vous impliquer dans les différents programmes de recherches. Les actions de participation dépendent de l'avancée des recherches. Elles peuvent consister par exemple à la participation à un focus group ou à un comité scientifique, à la relecture d'un protocole ou d'un article scientifique.

### FRÉQUENCE :

plusieurs fois par an

### + DE RESSOURCES :

#### Site internet du GCS :

<https://www.recherche-sante-mentale.fr/quisommes.html>

1. « Les sciences et recherches participatives sont des formes de production de connaissances scientifiques auxquelles participent, aux côtés des chercheurs, des acteurs de la société civile, à titre individuel ou collectif, de façon active et délibérée »  
<https://www.inserm.fr/nos-recherches/recherche-participative/>

# Projet GCS :

## « Concrétiser la participation des personnes concernées et de leurs aidants aux services de soins en santé mentale »

L'objectif principal du projet « Concrétiser la participation des personnes concernées et de leurs aidants aux services de soins en santé mentale » est d'améliorer la participation des usagers, des proches et des aidants dans les services de soins de santé mentale et de psychiatrie en s'appuyant sur des ressources comme la Convention internationale des droits des personnes handicapées de l'ONU, en considérant les besoins des personnes directement concernées par un trouble psychique.

### **Fréquence et actions dans lesquelles vous pouvez être impliqué.e :**

#### **ACTIONS :**

**Relecture de documents, participation aux réflexions et prise de parole**

**Co-construction d'un contenu d'enseignement**

**Activité de co-enseignement**

+++++

#### **FRÉQUENCE :**

plusieurs fois par an



# Diplôme Interuniversitaire (DIU) Santé Mentale dans la Communauté



Ce diplôme interuniversitaire (DIU) est un diplôme délivré conjointement par deux universités et le CCOMS. Ce diplôme propose une formation théorique et pratique à la santé mentale dans la communauté, découpée en 3 modules de 5 jours chacun. Les sessions se passent en présentiel dans 3 villes différentes Paris, Lille et Marseille. Elles permettent de développer des applications dans les domaines suivants : organisation des services dans la cité, développement des pratiques psychiatriques centrées sur le rétablissement, promotion et prévention de la santé mentale, lutte contre la stigmatisation et la discrimination, participation des élus locaux, des usagers et des aidants aux dispositifs de prévention, de soins et d'insertion sociale.



## **Fréquence et actions dans lesquelles vous pouvez être impliqué :**

**ACTIONS :**

**Devenir étudiant du DIU**  
*(inscription via l'Université de Lille ou possibilité d'assister en auditeur libre)*

\*\*\*\*\*

**FRÉQUENCE :**

**1** promotion  
par année

\*\*\*\*\*

**+ DE RESSOURCES :**

**Site internet du DIU  
et dates de la prochaine  
promotion :**

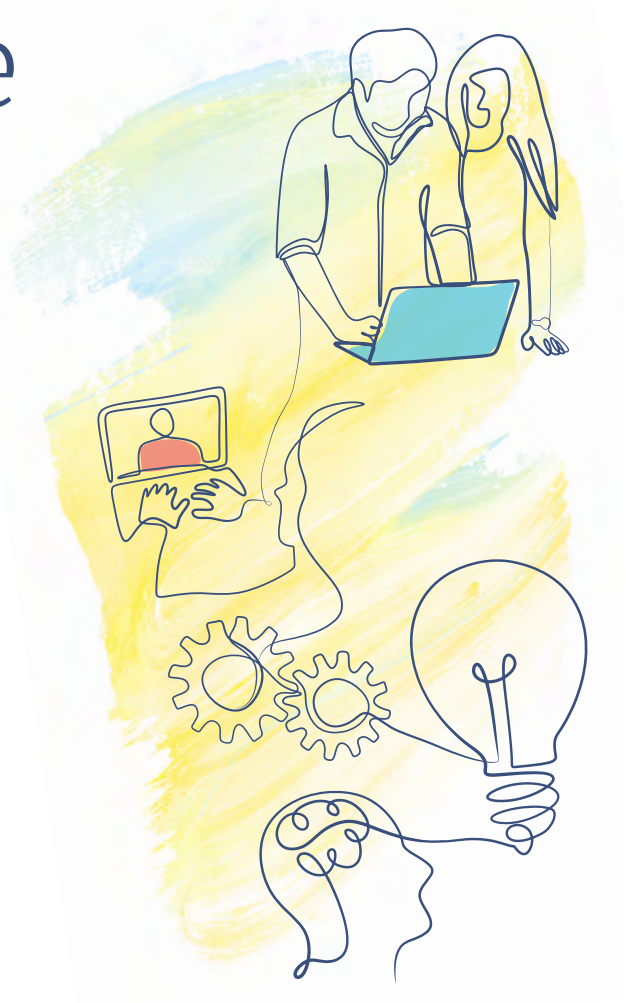
<https://www.recherche-sante-mentale.fr/DIU.html>

# Santé mentale numérique

Quand on parle de santé mentale numérique, on évoque des solutions et des services numériques comme, par exemple, une application mobile qui note la qualité du sommeil ou qui permet des rappels pour les prises de traitement. Les réseaux sociaux et internet apportent l'accès à l'information et proposent des outils quels que soient les problèmes de santé mentale rencontrés.

Le CCOMS défend l'idée que la santé mentale numérique complète les soins déjà existants, renforce la relation soignant-soigné, l'accès à la prévention et l'empowerment (pouvoir d'agir) individuel et collectif.

Le CCOMS participe à des projets européens en santé mentale numérique.



## **Fréquence et actions dans lesquelles vous pouvez être impliqué :**

### **ACTIONS :**

**Participation / co-construction de projets  
relatifs à la santé mentale numérique**

**Évènement nationaux et internationaux :**  
participer, prendre la parole en public et  
témoigner, mener un plaidoyer

+++++

### **FRÉQUENCE :**

ponctuelle

+++++

### **+ DE RESSOURCES :**

**Site internet du projet européen IT4anxiety**

<https://vb.nweurope.eu/projects/project-search/it4anxiety-managing-anxiety-via-innovative-technologies-for-better-mental-health/>

**Replay du webinaire du 9 mai 2022 « Quels  
enseignements et perspectives pour le développement  
de la santé mentale numérique en France et à  
l'international ? » :**

<https://www.youtube.com/watch?v=WThZDywaW7Y&t=3610s>

**Replay journée dédiée aux droits des usagers 2022  
« Le numérique en santé dans les Hauts-de-France  
échanges d'expériences » :**

[https://www.youtube.com/watch?v=G2K\\_xkKr83I](https://www.youtube.com/watch?v=G2K_xkKr83I)

**Brochure Psycom « La santé mentale et le  
numérique » :** <https://www.psycom.org/comprendre/la-sante-mentale/la-sante-mentale-et-le-numerique/>



Il existe de nombreux autres projets et actions dans lesquels le CCOMS est impliqué en sa qualité d'expert dans le champ de la recherche et de la formation en santé mentale. L'engagement du CCOMS dans ces différents projets répond systématiquement aux valeurs socles citées en première partie de ce livret. Vous avez également la possibilité d'y participer au cours de l'année.



# MODALITÉS DE PARTICIPATION

*à l'ensemble de ces actions  
et/ou activités de recherche*

## Rémunération / prise en charge des frais de déplacement

Chaque personne concernée verra sa participation encadrée par l'une des 2 modalités suivantes :

- Le « **contrat d'intervenant occasionnel** » : prévoit une rémunération à hauteur de 27 euros brut de l'heure et le remboursement des frais de mission (transport, hébergement, restauration). Il est soumis aux cotisations et régime fiscal applicables. Les modalités de sa formalisation seront appréciées au cas par cas.
- La « **convention** » : prévoit uniquement le remboursement des frais de missions (transport, hébergement, restauration).

## Description de la participation

Pour chaque souhait de participation sur un programme ou une thématique portée par le CCOMS, une description précise des attendus sera fournie. Dans ce cadre, une discussion aura lieu entre les professionnels du CCOMS et la personne concernée.

Pour exemple, les points suivants pourront être abordés :

- Quel sera le calendrier de la participation (durée de la participation, récurrence, travail personnel ...) ?
- De quelle nature sera la participation (prise de parole en public, co-écriture ou relecture de documents, d'un article scientifique, participation à un groupe de travail, à un comité de pilotage de projet ...) ?
- La participation fera-t-elle l'objet d'une retranscription / conservation des interventions de la personne concernée (écrite, vidéo, autre format) ?

**Par exemple :** Participation à une table ronde sur le thème des savoirs expérientiels en psychiatrie et en santé mentale lors des journées internationales du CCOMS le XX. L'évènement sera public avec retransmission en ligne, il y aura un temps de préparation de 1h en présence de l'animateur de la table ronde et des professionnels du CCOMS. Les débats feront l'objet d'une communication écrite après l'évènement et seront largement diffusés par le CCOMS.

# Localisation du CCOMS

Adresse : CCOMS, 211 Rue Roger Salengro, 59260 Lille – Hellemmes

Métro : arrêt Mairie d'Hellemmes – ligne M1  
direction 4 Cantons Stade Villeneuve-D'ascq



## Contact

Justine Berg

*Chargée de mission participation des usagers et des aidants, au Centre Collaborateur de l'OMS pour la recherche et la formation en santé mentale (CCOMS)*

Email : [justine.berg@ghtpsy-npdc.fr](mailto:justine.berg@ghtpsy-npdc.fr)

T : 03 20 43 71 11 (ligne directe) 03 20 43 71 00 (standard)

CCOMS, service de l'EPSM Lille-Métropole  
Établissement support du GHT de Psychiatrie  
du Nord - Pas-de-Calais

